

A white, torn-edge banner is centered on the page, containing the main text. The background is a vibrant lime green with large, expressive brushstrokes. A small white leaf icon is positioned at the top right of the banner, and a white swirl icon is at the bottom left.

Les fermes CIVAM plus autonomes, plus économes







En quoi les fermes CIVAM* sont-elles vertueuses
pour l'homme, le territoire, l'environnement
et efficaces économiquement ?



CIVAM* : Centre d'Initiatives pour Valoriser l'Agriculture et le Milieu rural

Le CIVAM en chiffres



3 animatrices

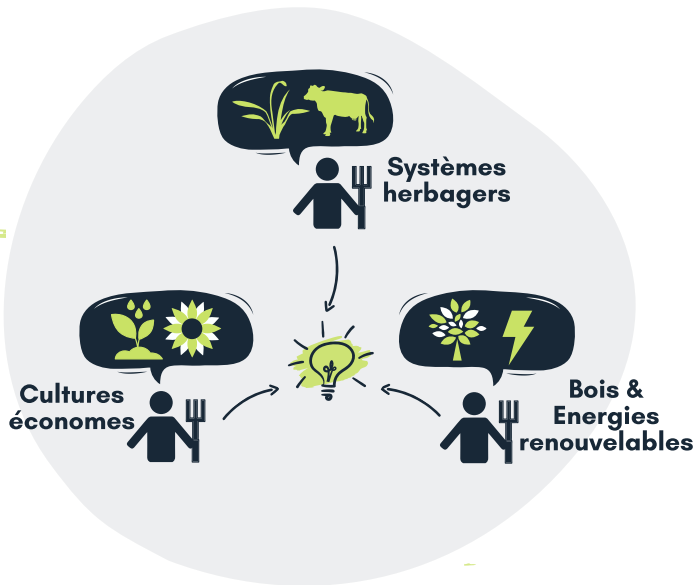
60 agriculteurs.trices
adhérents.tes

3 groupes d'échanges
|herbe & cultures|



Répartition des adhérents CIVAM : en Sarthe et départements limitrophes

Le CIVAM, qu'est-ce que c'est ?



Une **association** de développement agricole qui accompagne les **agriculteurs** vers des pratiques plus **autonomes**, **économiques** et **solidaires**

+ d'Autonomie

- Economique -



↳ Coûts

- alimentaire
- mécanisation
- phytosanitaire

Maîtrise des charges

- ⊖ de vulnérabilité
- ⊕ de revenu disponible

| | RICA* | AD** |
|----------------------------|-----------|-----------|
| UTH | 2.1 | 1.8 |
| SAU | 51 ha/UTH | 48 ha/UTH |
| Production | 440 295 L | 328 918 L |
| Coût alimentaire | 59 880 € | 29 603 € |
| Coût mécanisation | 32 175 € | 15 425 € |
| Coût phytosanitaire | 5000 € | 924 € |
| | ↓ | ↓ |
| Revenu disponible | 11 396 € | 20 572 € |


RICA* : Réseau d'Information Comptable Agricole

AD** : Agriculture Durable, non-bio

- Décisionnelle -

Connaître
ses atouts
ses contraintes

Prendre des décisions
qui répondront
efficacement à
SES objectifs

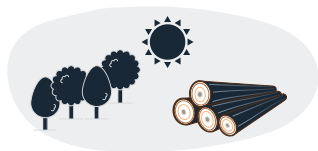
 **Le Sourire de Louise**
Film réalisé par le CIVAM
AD 72 & Solidarité Paysans 72

- Alimentaire -



Des animaux nourris à
l'herbe et aux céréales
de la ferme

- Energétique -



 Valorisation des
ressources



 de carburant
consommé

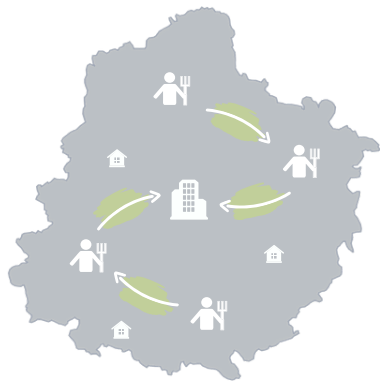
Les fermes CIVAM c'est ...

d'Echanges



Moins de charges...

 **de revenu**



C'est aussi...

 **d'emplois**



Un territoire

 **dynamique !**

+ de Temps

Une charge de travail
mieux répartie...



libéré...



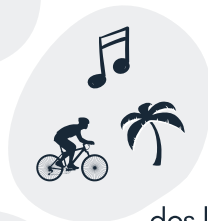
optimisé



...c'est aussi mieux
vivre son métier



les
proches



des loisirs
& vacances



des
formations



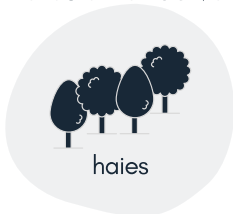
de Stockage Carbone

Les animaux récoltent et fertilisent naturellement
les prairies



"La vache c'est une
barre de coupe à
l'avant et un épandeur
à lisier à l'arrière"
A. Pochon

Les haies protègent de
l'érosion et du vent



L'**absence de sol nu**
permet de réduire
l'érosion du sol



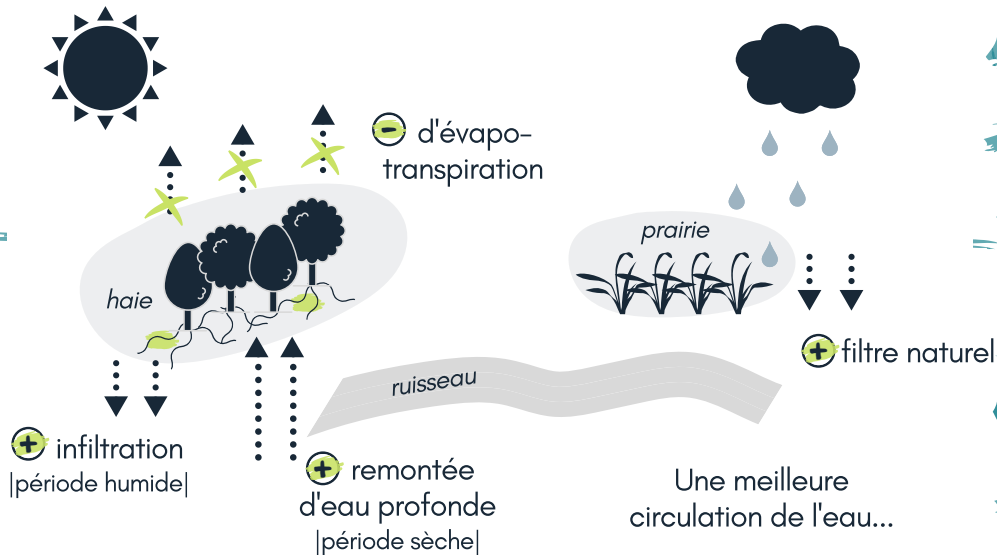
0,1 - 0,35
t/ha/an

0,145 - 0,25
t/ha/an

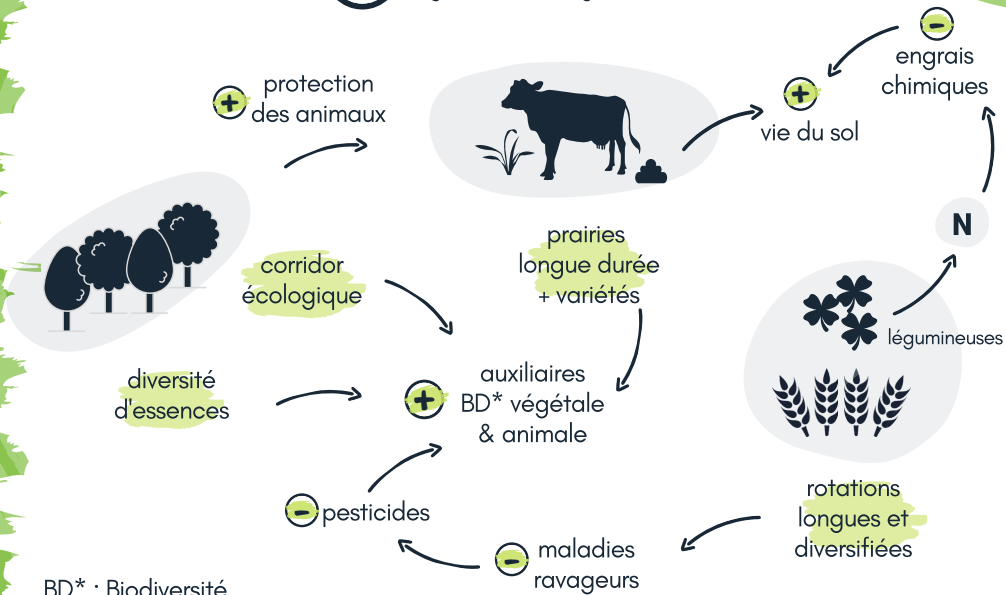
0,1
t/ha/an

**Carbone
stocké**

+ d'Eau



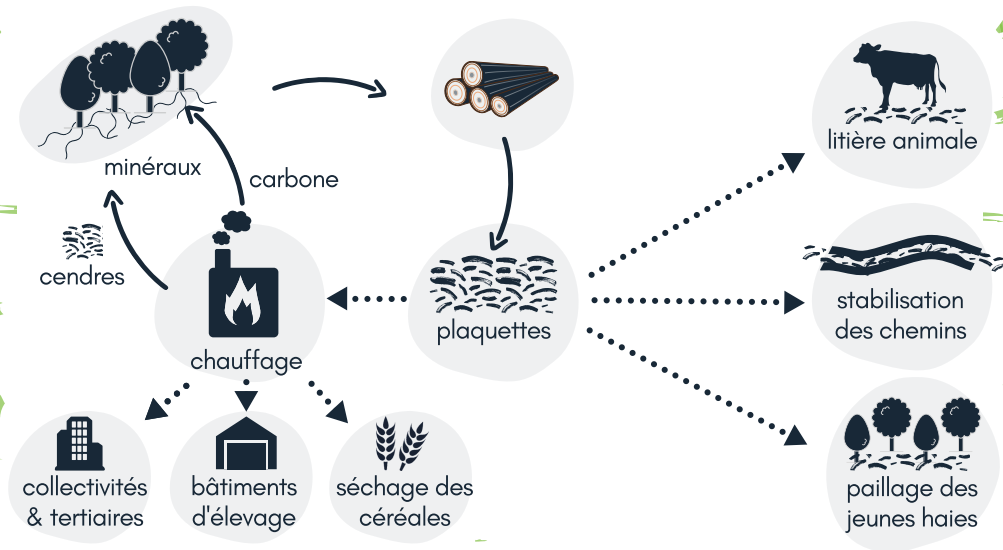
+ de Biodiversité



BD* : Biodiversité

Energie

Les haies sont valorisées...



Les fermes CIVAM, c'est tout ça !

Pour en savoir 

CIVAM Agriculture Durable 72, en Sarthe

- www.civamad72.org -

Fédération Régionale des CIVAM, en Pays de la Loire

- www.civam-paysdelaloire.org -

Réseau CIVAM, en France

- www.civam.org -



Sources

ADEME, 2014. Carbone organique des sols : l'énergie de l'agroécologie, une solution pour le climat.

CIVAM AD 72 & Solidarité Paysans, 2018. Le Sourire de Louise "C'est Papa qui décide". Projet CASDAR RADITS.

CIVAM, GAB, INRAE, IDELE & MFR Sevreurope, 2016-2020. Transaé : TRANSformations du TRAvail et TRANSitions vers l'AgroEcologie. Projet CASDAR.

GRAPEA, 2019. Système herbager pâturant : bien vivre de son métier et préserver l'environnement.

Réseau CIVAM, 2017. L'observatoire technico-économique des systèmes bovins laitiers du Réseau CIVAM : Exercice comptable 2016.



CIVAM AD 72

La Maison des Paysans
16 Avenue Georges Auric
72 000 Le Mans

www.civamad72.org
02 43 14 23 07



Réalisé avec le soutien de :

